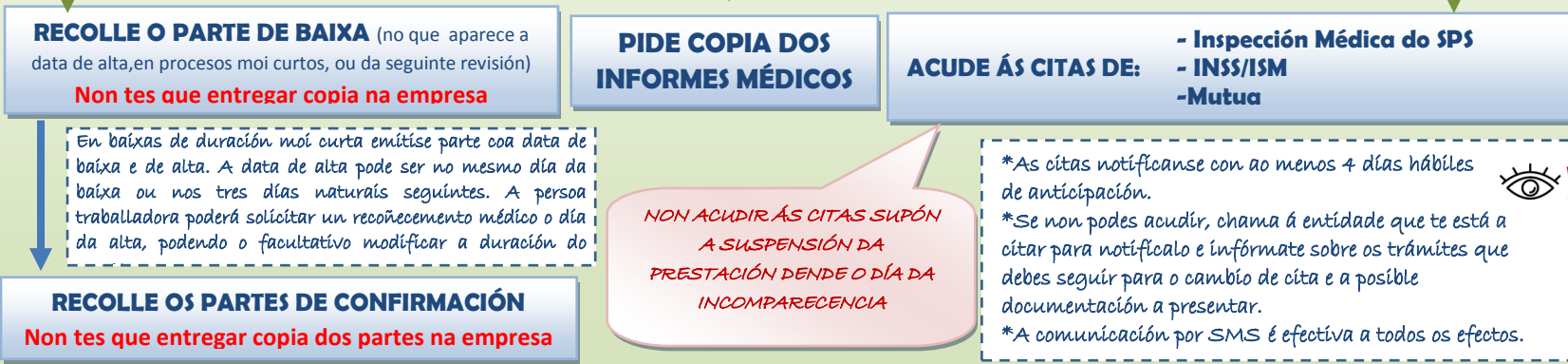
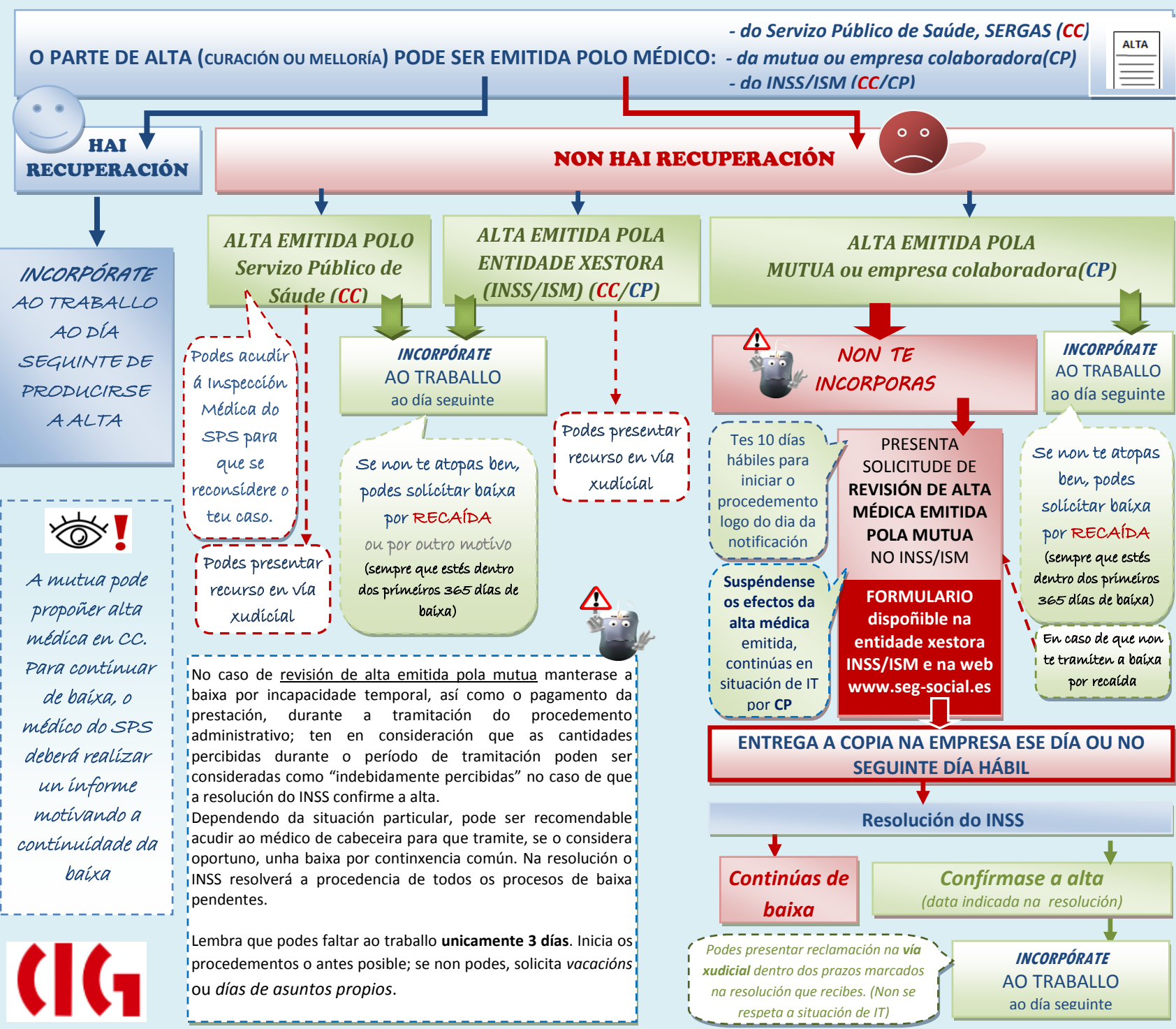


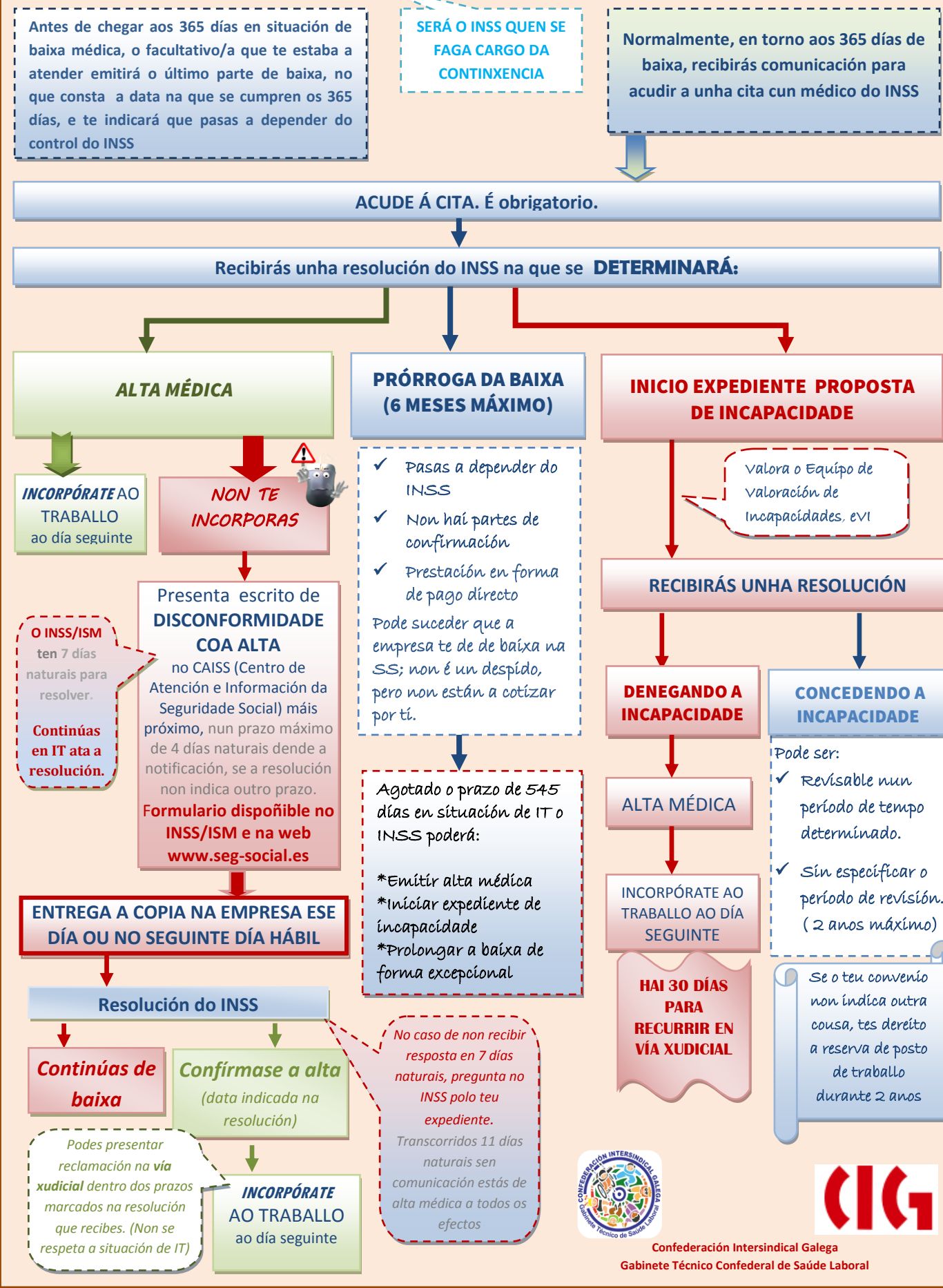
1 EN SITUACIÓN DE BAIXA POR CC OU CP (DO DÍA 1 AO 365)



2 ALTA MÉDICA CANDO LEVAS MENOS DE 365 DÍAS DE BAIXA (CC/CP)



3 CHEGADOS A 365 DÍAS EN SITUACIÓN DE BAIXA MÉDICA (CC/CP)



Ten en consideración que neste esquema están a representarse situacións xerais e que está realizado atendendo aos escenarios máis habituais. Sempre é aconsellable que te asesores sobre as circunstancias particulares presentes no teu caso concreto, ben na túa Federación ou nos servizos de asesoramento técnico de saúde laboral da CIG (www.cigsaudelaboral.org)

